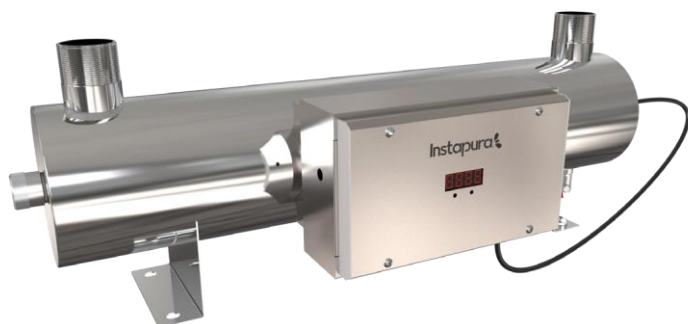


SISTEMA DE DESINFECCIÓN DE AGUA POR MEDIO DE LUZ UV DE AMALGAMA

La serie de purificadores de amalgama Instapura, ofrece un rendimiento confiable en desinfección de agua para aplicaciones comerciales e industriales. Todos los modelos usan lámparas de amalgama de 105 watts y tubos de cuarzo de alta pureza y cuenta con flujos de operación desde 378 lpm (100 gpm) hasta 3,785 lpm (1,000 gpm).



365

Cuenta días con display digital y alarma de reemplazo

APLICACIONES

- Comerciales, agrícolas y piscicultura.
- Industria de alimentos, farmacéutica y de cosméticos
- Aguas residuales, reducción de ozono y TOC.



INFORMACIÓN GENERAL

La purificación de agua por medio de UV es un proceso físico que desactiva los microorganismos a medida que son expuestos a la luz UV sin necesidad de algún producto químico. La tecnología ultravioleta es el método más usual, efectivo y económico para desinfección de agua.

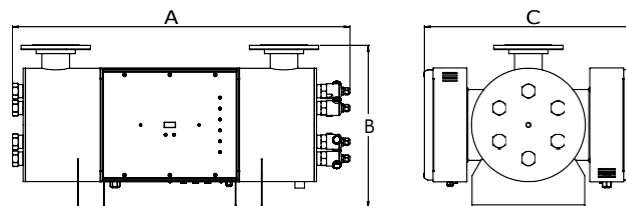
La luz ultravioleta ofrece protección contra una amplia gama de microorganismos como son criptosporidium, giardia, protozoarios, bacterias y virus con una inactivación de hasta 4-log (99.99%).

Distribuido por:

C^arbotecnia

ESPECIFICACIONES TÉCNICAS

INFORMACIÓN GENERAL		REFACCIÓN Y/O CONSUMIBLE		CLAVE	
TEMPERATURA DEL AGUA DE ENTRADA	2-40°C (36 - 104°F)	LÁMPARA DE AMALGAMA	600042		
REQUERIMIENTO ELÉCTRICO	110-220 V 50/60 Hz	CONTROL	600046		
LÁMPARA DE AMALGAMA (WATTS)	105	BALASTRO	600051		
PRESIÓN MÁXIMA DE OPERACIÓN	8.8 kg/cm ² (125 psi)	TUBO DE CUARZO	TC 34		
INDICADOR VISUAL Y AUDIBLE DE FALLA	Si				
ALARMA DE REEMPLAZO DE LÁMPARA	Si - LED display				
MATERIAL DE LA CÁMARA	Acero inoxidable 304 pulido, acero inoxidable 316L pulido, acero inoxidable 304 electro pulido, acero inoxidable 316L electro pulido.				
MODELO	IPA/100	IPA/150	IPA/200	IPA/250	
FLUJO DE OPERACIÓN (16mJ/cm ² @95% UVT)	757 lpm (200gpm)	1022 lpm (270 gpm)	1324 lpm (350 gpm)	1628 lpm (430 gpm)	
FLUJO DE OPERACIÓN (30mJ/cm ² @ 95% UVT)	378 lpm (100 gpm)	567 lpm (150 gpm)	757 lpm (200 gpm)	946 lpm (250 gpm)	
FLUJO DE OPERACIÓN (40mJ/cm ² @ 95% UVT)	302 lpm (80 gpm)	427 lpm (113 gpm)	533 lpm (141 gpm)	681 lpm (180 gpm)	
CONEXIONES	2" NPT (50.8 mm)	2" 1/2" Brida (63.5 mm)	3" Brida (76.2 mm)	3" Brida (76.2 mm)	
NÚMERO DE LÁMPARAS DE AMALGAMA	1	3	4	5	
POTENCIA (WATTS)	105	315	420	525	
DIMENSIONES mm A X B X C (in)	912x307x299 (36"x12"x25")	912 x 420 x 327 (36"x17"x13")	912x406x380(36"x16"x15")	912x406x380(36"x16"x15")	
MODELO	IPA/300	IPA/350	IPA/400	IPA/500	
FLUJO DE OPERACIÓN (16mJ/cm ² @95% UVT)	2044 lpm (540 gpm)	2385 lpm (630 gpm)	2650 lpm (700 gpm)	3406 lpm (900 gpm)	
FLUJO DE OPERACIÓN (30mJ/cm ² @ 95% UVT)	1135 lpm (300 gpm)	1324 lpm (350 gpm)	1514 lpm (400 gpm)	1892 lpm (500 gpm)	
FLUJO DE OPERACIÓN (40mJ/cm ² @ 95% UVT)	851 lpm (225 gpm)	965 lpm (255 gpm)	1052lpm (278 gpm)	1382 lpm (365 gpm)	
CONEXIONES	3" Brida (76.2 mm)	4" Brida (101.6 mm)	4" Brida (101.6 mm)	4" Brida (101.6 mm)	
NÚMERO DE LÁMPARAS DE AMALGAMA	6	7	8	9	
POTENCIA (WATTS)	630	735	840	945	
DIMENSIONES mm AxBxC (in)	912x500x574 (36"x20"x23")	912x566x652 (36"x22"x26")	912x566x652 (36"x22"x26")	912x566x652 (36"x22"x26")	
MODELO	IPA/600	IPA/700	IPA/800	IPA/900	
FLUJO DE OPERACIÓN (16mJ/cm ² @95% UVT)	3785 lmp (1000 gpm)	4731 lpm (1250 gpm)	5300 lpm (1400 gpm)	6435 lpm (1700gpm)	
FLUJO DE OPERACIÓN (30mJ/cm ² @ 95% UVT)	2271 lmp (600 gpm)	2650 lmp (700 gpm)	3028 lpm (800 gpm)	3407 lpm (900 gpm)	
FLUJO DE OPERACIÓN (40mJ/cm ² @ 95% UVT)	1552 lmp (410 gpm)	1930 lmp (510 gpm)	2195 lpm (580 gpm)	2574 lpm (680 gpm)	
CONEXIONES	6" Brida (152.4 mm)	6" Brida (152.4 mm)	6" Brida (152.4 mm)	6" Brida (152.4 mm)	
NÚMERO DE LÁMPARAS DE AMALGAMA	11	14	17	19	
POTENCIA (WATTS)	1155	1470	1785	1995	
DIMENSIONES mm AxBxC (in)	912x645x707 (36"x25"x27")	912x730x750 (36"x29"x30")	912x730x750 (36"x29"x30")	912x730x750 (36"x29"x30")	
MODELO	IPA/1000				
FLUJO DE OPERACIÓN (16mJ/cm ² @95% UVT)	7003 lpm (1850 gpm)				
FLUJO DE OPERACIÓN (30mJ/cm ² @ 95% UVT)	3785 lpm (1000 gpm)				
FLUJO DE OPERACIÓN (40mJ/cm ² @ 95% UVT)	2839 lpm (750gpm)				
CONEXIONES	6" Brida (152.4 mm)				
NÚMERO DE LÁMPARAS DE AMALGAMA	22				
POTENCIA (WATTS)	2310				
DIMENSIONES mm AxBxC (in)	912x828x860 (36"x33"x34")				



Distribuido por:

