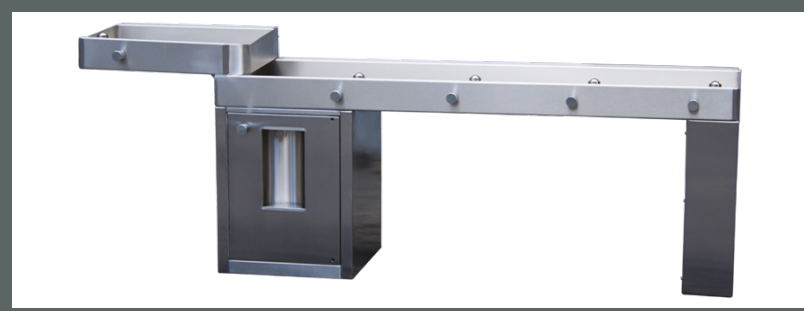


CAM-J5



El bebedero modelo CAM-J5 de Carbotecnia esta construido en su totalidad de acero inoxidable T-304 calibre 18 soldado, sin bordes y con acabado P3.

Cuenta con 1 boquilla con botón individual a altura regular y 4 boquillas con botón individual accesible a niños pequeños y personas con discapacidad.

Cuenta con un nicho con una boquilla para rellenar botellas.

Este bebedero no requiere de energía eléctrica para su funcionamiento.

Puede incluirse un purificador 3M a 0.2 micras certificado por COFEPRIS.



Medidas y especificaciones

